



Energiforbedring, fjernvarme og gaskonvertering

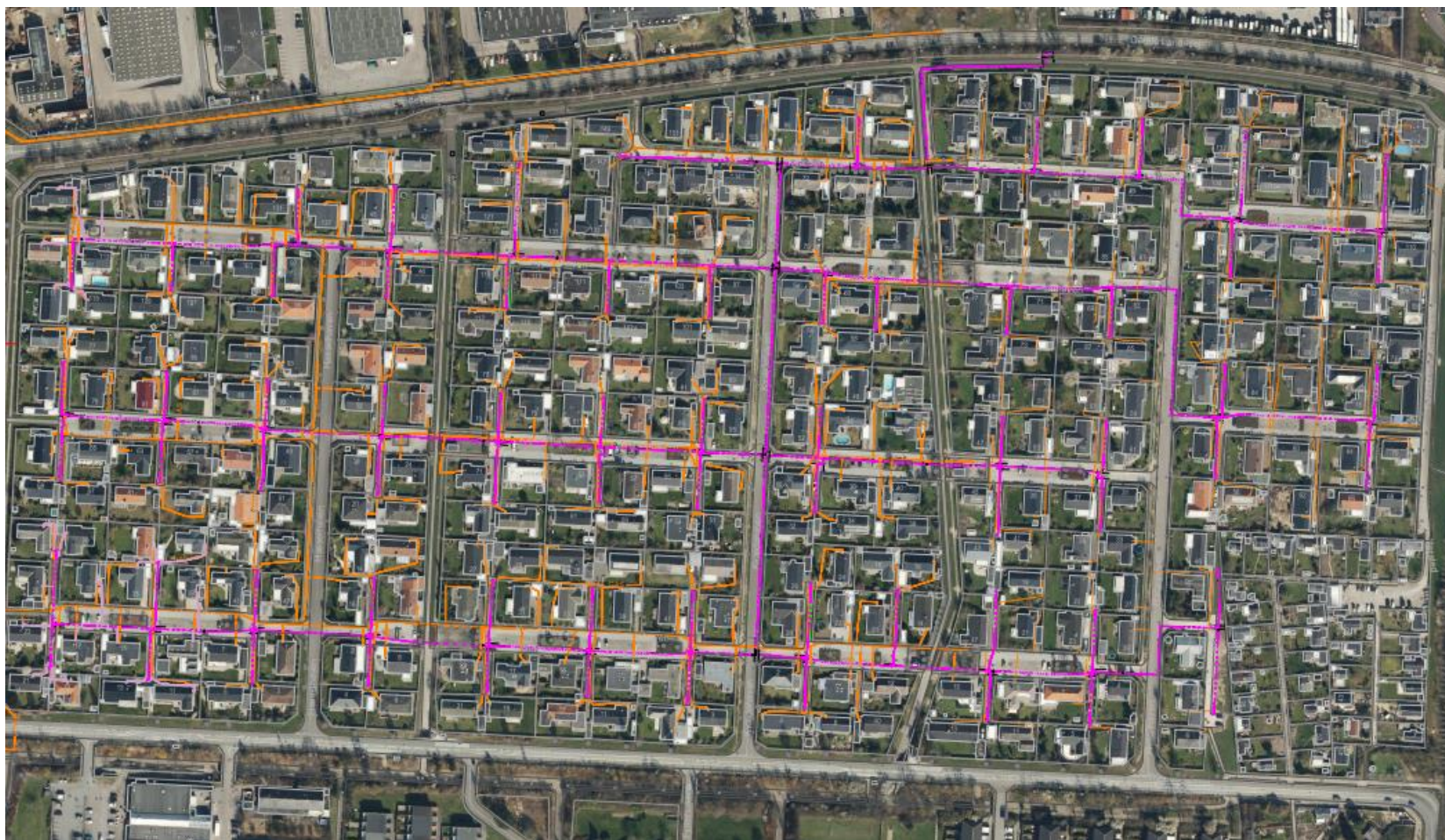
Møde for beboere i Herstedøster Villaby

Dagsorden

- *Hvorfor fjernvarme?*
- *Hvor langt er vi i processen?*
- *Kampagnepris*
- *Hvordan tilmelder jeg mig?*
- *Hvad koster fjernvarme?*
- *Hvordan foregår installationen?*
- *Spørgsmål*



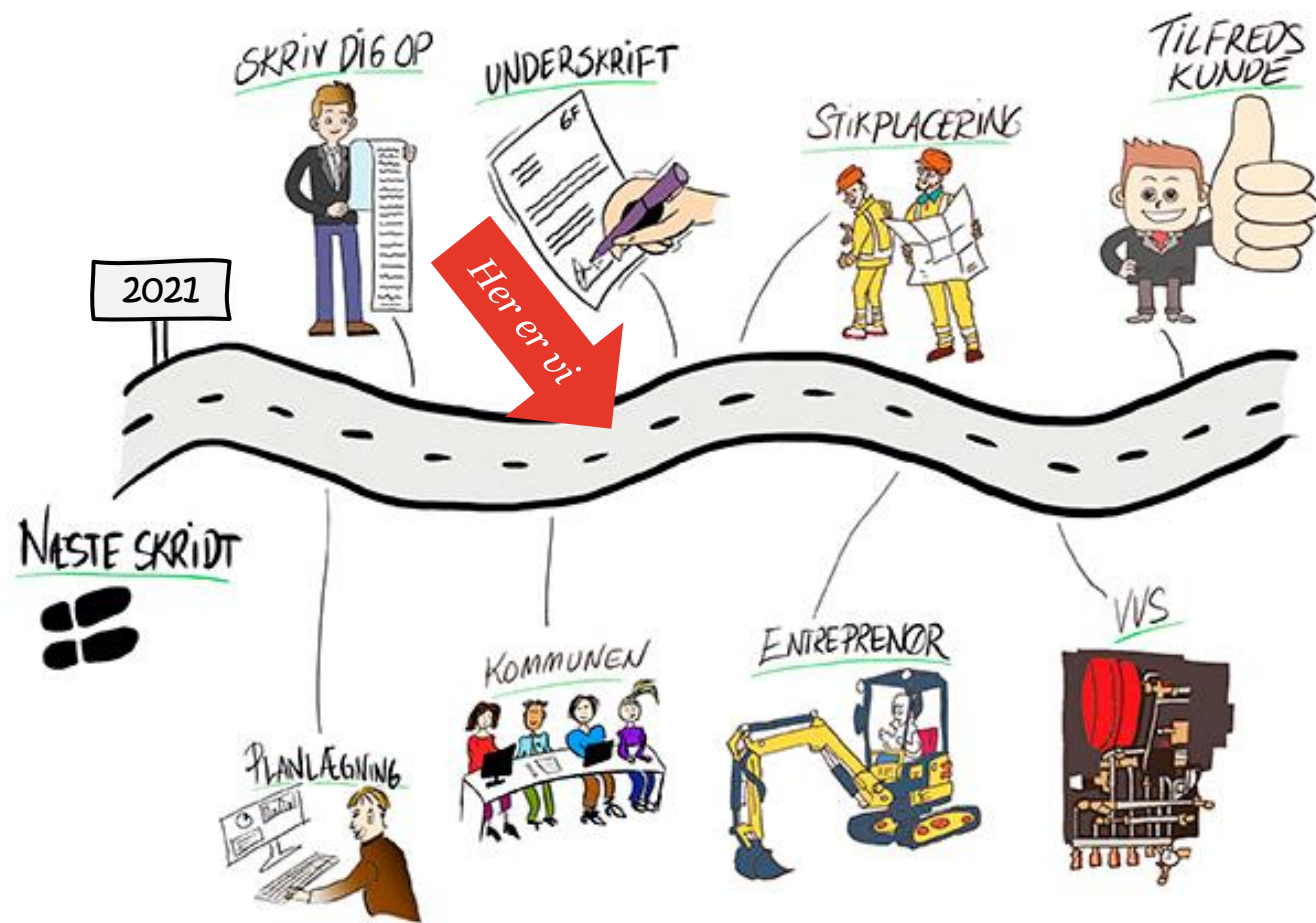
Fjernvarme i Herstedøster Villaby



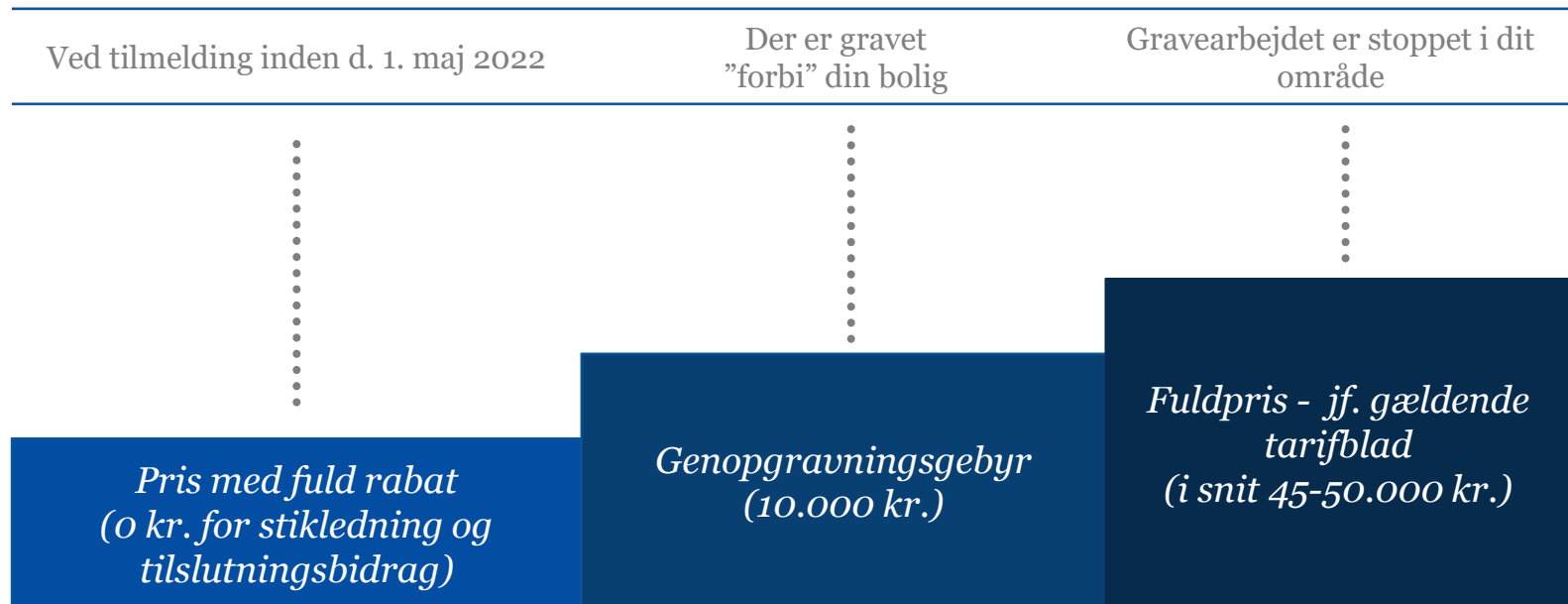
Hvorfor fjernvarme?

- *Fylder mindre*
- *Støjer mindre end f.eks. varmepumper*
- *Den samlede investeringspris er lavere*
- *Varmeprisen er lav og varmeprisen er stabil*
- *Det er klimamæssigt en god løsning – reducerer CO_2 belastningen*

Hvor langt er vi i processen?



Kampagnepris med lejet tilslutningsanlæg



Hvad er ikke inkluderet i prisen



- *Hvis en løsning med TAO vælges, er der krav til nyere termostatventiler med forindstilling på radiatorerne.*
- *Reparationer efter gaskedel som huller i tag, gulv og væg skal kunden selv forestå.*
- *Eventuel ombygning af centralvarmeanlæg, nye rør, som følge af blokerede og udslidte rør, nye radiatorer, gulvvarme og andre forbedringer*
- *Hvis kunden ønsker en ekstra lang stikledning, f.eks. fordi man hellere vil have placeret unitten på den anden side af huset, kan der være en ekstraomkostning til dette.*

Priseksemppler på ekstra omkostninger

Priser inkl. moms*

Radiatorventil med forindstilling (pris pr. styk)	950 kr.
Brugsvandscirkulationspumpe	3200 kr.
Reetablering af tag og loft efter lodret balanceret aftræk	4500 kr.
Indvendig opmuring af gammel aftrækshul	1000 kr.
Aspestprøve	2063 kr.

**Priser kan variere*



Endelig tilmelding

- *For at blive fjernvarmekunde skal du underskrive en bindende "Aftale om fjernvarmelevering".*
 - *Tilmeldingen åbnes i uge 12 (her vil kampagneprisen være gældende til d. 1. maj 2022 for beboere i Villabyen).*
- *Ønsker man at komme med på TAO-ordningen skal denne aftale også underskrives*

*Udvidelsesplanen hviler 100 % på det frie valg for den enkelte husejer
– du vil ikke blive tvunget til at skifte til fjernvarme.*

Fjernvarmetakst

Fjernvarmepris 2022

”Standardhus” 130 m ² med et forbrug på 18,3 MWh – pr. år	13.609,15 kr.
”Standardhus” 100 m ² og 14 MWh med et forbrug på pr. år	10.483,64 kr.

TAO (TilslutningAnlægsOvertagelse)

Variabel servicetakst pr. MWh	52,66 kr.
Fast takst pr. år	1.673,31 kr.

**”Standardhus” på 130 m²:
16.246,12 kr./år**



Sådan foregår installationen i huset

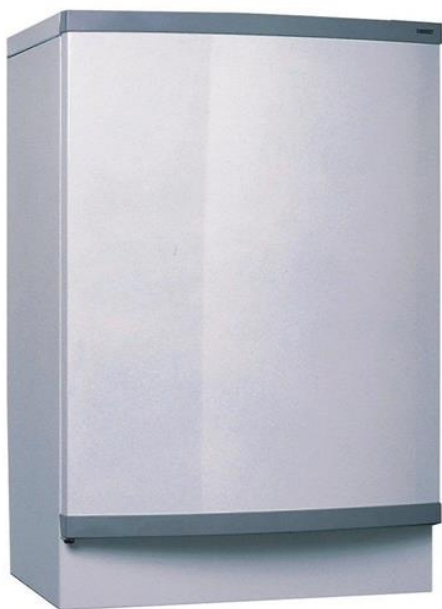
- *Vi fører stikledningen gennem indføringsskab med afspærringsventiler. Indføringsskabet fylder fysisk en tredjedel sammenlignet med eksisterende gasskab.*
- *Med TAO afmonterer eksisterende installation (fyr, varmtvandsbeholder og eventuel overjordisk olietank).*
- *Med TAO sørger vi for at opsætte fjernvarmeenheden og slutte den til dine eksisterende centralvarme- og varmtvandsrør.*
- *Vi gør vores bedste for, at arbejdet efterlader så få synlige spor som muligt. Men vi kan ikke love, at det ikke kan ses, at vi har været der. Der kan f.eks. være huller i væggen der skal spartles og males.*

Fjernvarmeunit - TAO

Unit størrelse standard (sort): h80 x b53 x d37,5 cm

Unit størrelse i kabinet (Hvid): h80 x b54 x d43 cm

Kan indbygges i et 60cm skab, men ikke under et køkkenbord



Ofte stillede spørgsmål og bekymringer

- *Hvornår går vi i gang?*
 - *Etape 1 forventes påbegyndt 3. kvartal 2022*
 - *Villabyen inddeles i 6 faser*
- *Hvordan frakobler jeg gassen?*
 - *Gasfrakobling skal kunden selv søge tilskud til (tilskuddet dækker omkostningen og Forsyningen kan hjælpe med ansøgningen).*
- *Hvad hvis mit fyr går i stykker?*
 - *Hvis dit nuværende fyr går helt i stykker, når du har underskrevet den endelige aftale, og ikke kan repareres, så tilbyder vi opsætning af et nyt fyr, indtil fjernvarmen er installeret i din bolig uden ekstra omkostninger. Det vil blive den nemmeste og billigste løsning. Fyret skal være veldokumenteret serviceret.*

Sådan tilmelder du dig fjernvarmen

1. *Underskriv Aftale om Fjernvarmelevering*
2. *Aflever aftalen til Albertslund Forsyning*
 - Pr. mail: info@albforsyning.dk
 - Fysisk: Vognporten 9 (i postkassen)

Ved valg af TAO:

1. *Underskriv Aftale om overdragelse og leje af anlæg – eller leje af nyt anlæg*
2. *Aflever aftalen til Albertslund Forsyning*



Mere information

Du kan læse mere om projektet på vores hjemmeside:

www.fjernvarme.albertslund.dk

Tilmeld dig vores nyhedsbrev og få opdateringer om projektet:

www.fjernvarme.albertslund.dk/konvertering-til-fjernvarme/tilmeld-nyhedsbrev-om-projektet



Spørgsmål?

